

OK!
EXKLUSIV
Interview **JENNIFER ANISTON**
"Ich brauche keinen Mann"

Magazin der Welt **1,90 €**

www.ok-magazin.de
| Österreich € 2,20 | Schweiz CHF 3,90 |

EXKLUSIV-MAGAZIN DER STARS

OK!

38 | 16. September 2010 jeden Donnerstag neu!



„DSDS“
Sex-Attacke auf Dieter

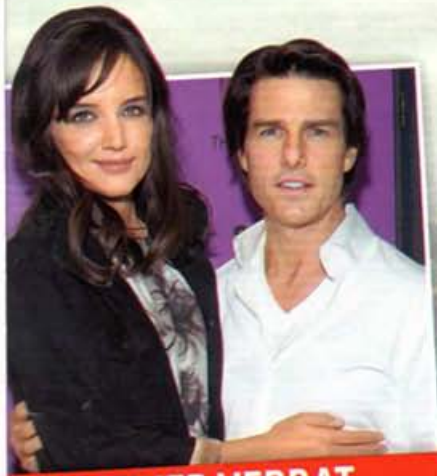


HUNGERSTR
LADY G
Von
Bühne
Krankenh

BRITNEY SPEARS
Neue Vorwürfe
zerstören ihr Glück

Victoria Beckh

Ihre bizarr Champagner Diät



GEMEINER VERRAT
KATIE HOLMES
Kann Tom ihr
DAS verzeihen?

Dreht sie jetzt völlig durch?

Die betrunkene
Victoria wird von
ihrer Freundin Tana
Bourgeois gestützt





Drew Barrymore



Ashlee Simpson



Lake Bell



Shenaé Grimes

Ein ganz neuer Ansatz

Mit **dunklem Haaransatz und hellen Längen** wird der Undone-Look jetzt auf die Spitze getrieben. Ein Profi erklärt, worauf Sie achten müssen

Was bis vor Kurzem noch als absolutes No-Go in Sachen Haarfarbe galt, ist dank Trendsettern wie Drew Barrymore und Ashlee Simpson jetzt total angesagt. „Der Ansatz sieht gewollt rausgewachsen aus, wobei der Farbübergang sehr harmonisch und fließend wirkt“, erklärt Matthias Scharf, Haar-Experte von Wella Professionals. „Dazu werden mit der Painting-Technik ab der Höhe des Ohrläppchens deutlich hellere Strähnen gesetzt, die aber immer aus der gleichen Farbfamilie sind.“ **Dieser Kontrast kommt bei übershulterlangem Haar am schönsten zur Geltung.** Außerdem unterstreichen leichte, große Wellen die betonte Lässigkeit. Für mehr Bewegung die Mähne schon beim Föhnen kneten. Wer keine Naturkrause hat, greift zum Lockenstab. Dafür die Längen großzügig aufrollen und mit den Fingern leicht verwuscheln.



Rachel Bilson