

JANUAR

# clivia

1  
2008

INSPIRATIONEN FÜR DEN KOPF

Mode  
Stylish zum Sport  
SEITE 22

Hauptsache  
Jetzt purzeln die Pfunde  
SEITE 26

HELL, HELLER,  
**PLATINBLOND**

SEITE 12

IHR PERSÖNLICHES EXEMPLAR ZUM MITNEHMEN

STYLING



# PLATIN GIRLS

Hell, heller, *platin!*  
Das kühle Weißblond ist  
der neue GLAMOUR-TREND!

FOTOS: DIETER FIERES/mbs Nürnberg GmbH  
Haare: Karina Scharf  
Make-up: Elke Kampermann  
Styling: Nani Stallmann  
Produktion: Ulla Jacobs

## EDLE HIGHLIGHTS

Ob bei Gwen Stefani oder Christina Aguilera – Platin ist sexy und fällt auf. Das helle Blond galt schon zu Cäsars Zeiten als die weiblichste Haarfarbe. Besonders „cool“ wirkt der Platinton zu grafischen Schnitten. Dieser Strähnenbob mit Seitenscheitel war der Hit im London der Sechzigerjahre.



**RETRO-LOOK**

Damit der silberfarbene Cut optimal wirkt, brauchen die Haare Fülle und Glanz. Eine perfekte Blondierung bringt Reflexe und Softness ins Haar, das bei jeder Bewegung mitschwingt.

So wirkt die Frisur streng, aber verführerisch. Der schicke Schnitt stammt aus den Golden Twenties und schmückte die Hollywood-Stars.

Top von Mango.  
Neckholder (S. 12)

von Mango

STYLING

## GLATT & STYLISH

Das sieht einfach unwiderstehlich aus: lange glatte Haare mit brillanten Platinsträhnen! Dazu passt der neue Dreiecks-Pony, der nur knapp die Stirnmitte berührt – ein aktueller Look direkt vom Laufsteg. Damit alles perfekt sitzt, ist der gesamte Schnitt am Kopf absolut symmetrisch.

*Abendkleid von Vero Moda*

# PLATIN GIRLS

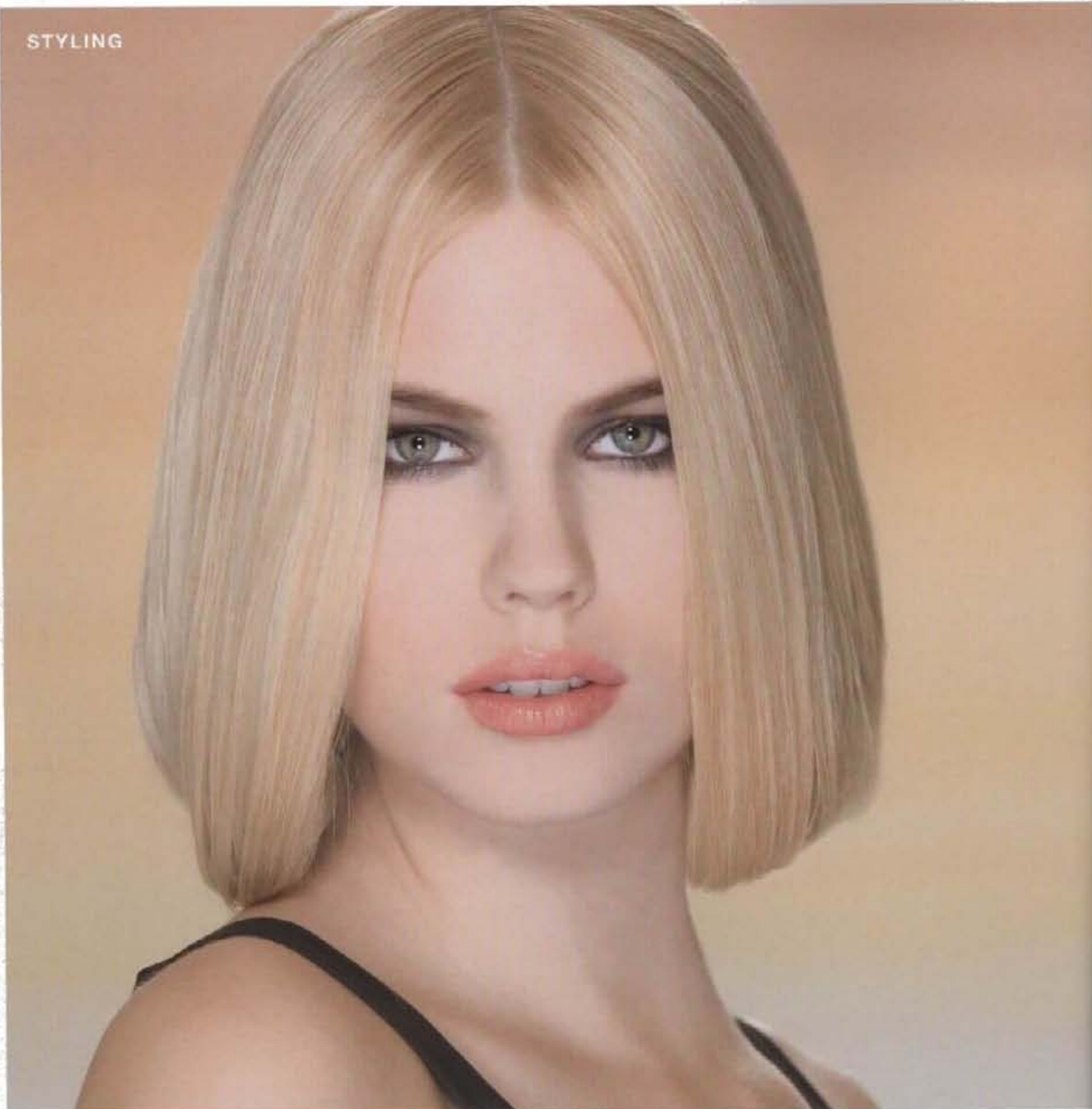


## FARBBRILLANZ

Ein Citystyling der Extraklasse. Der gerade Pony bildet einen schönen Kontrast zu den stufenförmig geschnittenen Haarspitzen. Die helle Farbe ist ein perfekter Mix aus weißblonden und champagnerfarbenen Strähnen. Das sieht nach Sonne aus – auch im Winter.

*Plisseetop von Vera Moda*



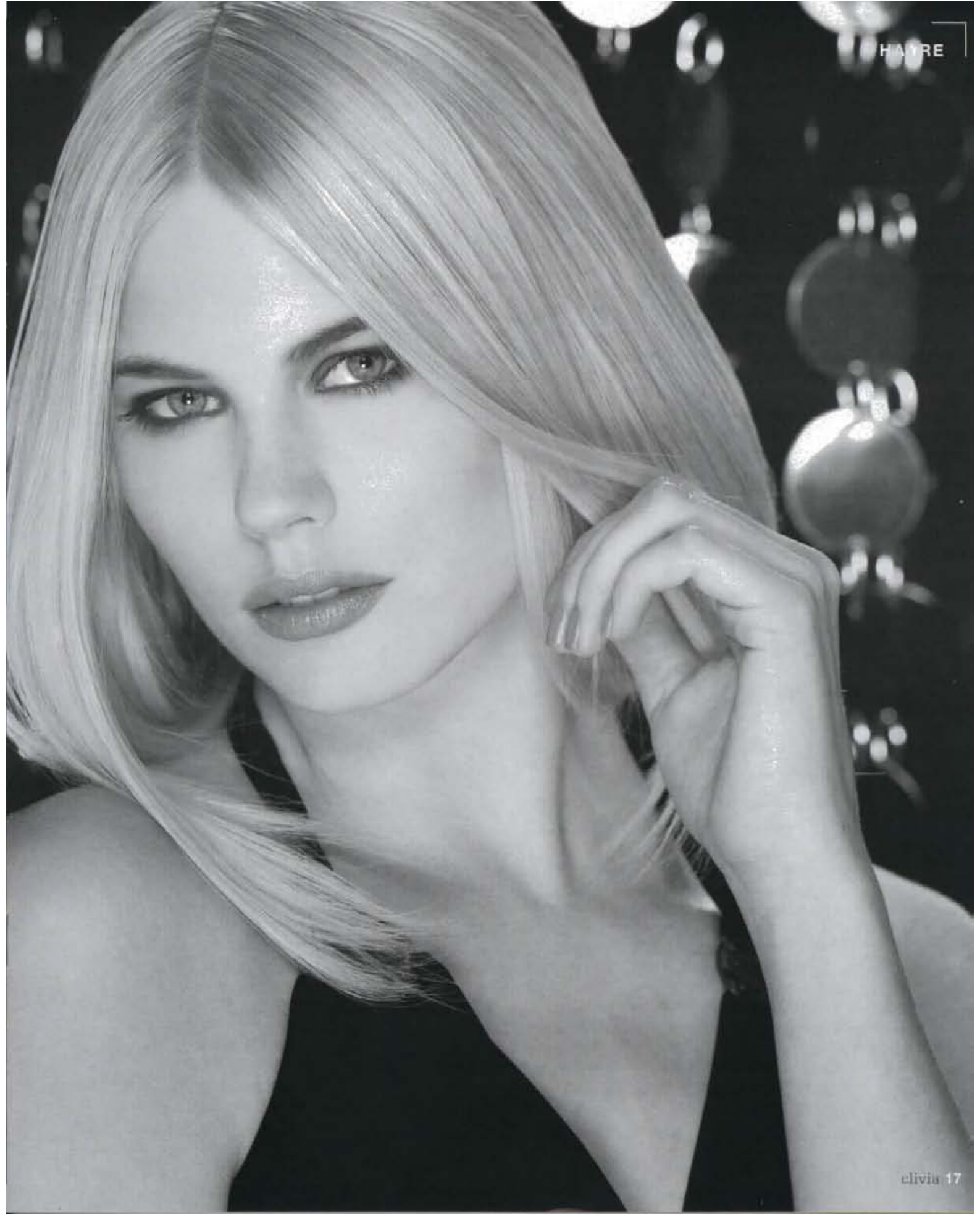


## KLASSIKER

Zu einem kühlen rosigen Teint passt Platin am besten. Das lässt die Haarfarbe leuchten und unterstreicht ihren silbrigen Ton. Ganz wichtig gerade bei hellen Blondtönen: die Lichtdurchlässigkeit und ein sanfter Glanz. Beides erreicht man durch eine professionelle und typgerechte Pflege.  
*Spaghettitop von Mango*

## BLONDE AMBITION

Je exakter der Schnitt, desto mehr rückt die Haarfarbe in den Mittelpunkt. Das ist bei diesem Bobcut in leuchtendem Platin perfekt gelungen. Der akkurate Scheitel lässt die Haare weich zur Seite fallen. Tipp für das Make-up: Smokey Eyes und zarter Lippenstift.  
*Neckholder von Jo&Sh*



STYLING

# PLATIN GIRLS

## COOLER AUFTRITT

Hellblond wirkt automatisch kühl und schick. Bei dieser klassischen Bobfrisur setzen die zurückgekämmten Strähnen einen modischen Akzent, der den exakten Schnitt unterstreicht. Da platinfarbene Haare optisch herausstechen, ist edles Styling angesagt. Zum kühlen Look passen das „kleine Schwarze“ und grafischer Schmuck.

*Kette von Recycle-Art, Kleid von Vero Moda*



STYLING

VERWENDETE PRODUKTE



**GLATT & STYLISH**

**Verwendete Farben:** Am Oberkopf Painting Highlights mit Magma /89+ perl-cendré dunkel.

**Styling:** Für den extravaganten Sleek-Chic (links) das handtuchtrockene Haar glatt föhnen. Anschließend als Hitzeschutz High Hair Flat Iron Spray aufsprühen und das Haar Strähne für Strähne mit dem Glätteisen glatt ziehen. Den konvexen Pony in die Stirn frisieren. Anschließend High Hair Glamour Pur auf Haarspitzen und Pony geben.

**HIGH HAIR FLAT IRON SPRAY**

**Was es kann:** Das Spezialprodukt für das Glätteisen. Seine zwei Phasen schützen das Haar vor starker Hitze, glätten es und verhindern, dass es sich auflädt. Lässt das Haar seidig schimmern.

**Anwendung:** Gut schütteln und partieweise ins geföhnte Haar sprühen. Am Ansatz beginnen und das Glätteisen langsam übers Haar nach unten ziehen.



**HIGH HAIR GLAMOUR PUR**

**Was es kann:** Das seidenweiche Glanz-Konzentrat zaubert atemberaubenden Glanz ins Haar. Schon während des Fingerstyling pflegt es das Haar spürbar und sorgt dafür, dass spröde Spitzen endlich der Vergangenheit angehören.

**Anwendung:** Wenige Tropfen entnehmen und über das trockene Haar streichen. Oder einfach nur in die Spitzen einarbeiten.



**RETRO LOOK**

**Verwendete Farben:** Coloration mit Koleston Perfect 12/81 special blonde perl-asch.

**Styling:** Für den Bob im Retro-Look (links) auf das handtuchtrockene Haar High Hair Styling Mousse geben und das Haar ganz glatt föhnen. Der windschnittige Look von Seite 12 entsteht, wenn man das handtuchtrockene Haar über Kopf trocken föhnt. Das gibt den Pluster-Effekt. Für das Finish mit High Hair Brilliant Affair den Pony glatt-fransig und die Seiten teilweise glatt ausarbeiten.

**HIGH HAIR STYLING MOUSSE**

**Was es kann:** Gibt feinem Haar mehr Volumen und verbessert die Formbarkeit der Haare. Gibt's in zwei Stärkegraden für starken und extra-starken Halt.

**Anwendung:** Vorher schütteln und dann eine Portion davon nehmen und direkt an die Ansätze geben, durchkämmen und wie gewohnt föhnen.



**HIGH HAIR BRILLIANT AFFAIR**

**Was es kann:** Die Pomade gibt einzelnen Strähnen Glanz und sorgt auch für einen glänzenden Pomadenlook. Sie ist perfekt, um widerspenstiges Haar zu zähmen. Sie hat einen Anti-Frizz-Effekt.

**Anwendung:** Das trockene Haar mit einer kleinen Menge individuell stylen. Das Styling beibt formbar.



**KLASSIKER**

**Verwendete Farben:** Strähnen mit Magma /89+ perl-cendré dunkel.

**Styling:** Für den Bob (links) auf das handtuchtrockene Haar High Hair Crystal Styler geben. Das Haar in der Mitte scheiteln und glatt föhnen. Für den angedeuteten Sixties-Flip (Seite 18) eine etwa fünf Zentimeter breite Haarsträhne von vorn streng nach hinten ziehen und mit Klammern am Hinterkopf feststecken. Als Glanz-Finish High Hair Gloss Serum aufs Haar geben.

**HIGH HAIR STYLE FOUNDATION**

**Was es kann:** Die Farbschutz-Milch sorgt dafür, dass die Farbe nach der Coloration schön lebendig bleibt, verleiht dem Haar mehr Volumen und erleichtert das Styling.

**Anwendung:** Wird vor dem Föhnen gleichmäßig ins handtuchtrockene Haar gesprüht. Anschließend mit einem grobzinkigen Kamm durchkämmen und föhnen.



**HIGH HAIR GLOSS SERUM**

**Was es kann:** Es ist der glänzende Abschluss für jedes Styling und jeden Haartyp. Es intensiviert die Farbbrillanz und hat einen Anti-Frizz-Effekt.

**Anwendung:** Das mikrofeine Spray aus 10 bis 15 cm Entfernung sparsam auf das trockene Haar sprühen.



**VOLL IM TREND!**

**KÜHLE FARBSPIELE IN BLOND**

Blond ist mehr als nur eine Farbe. Es ist ein Mythos, der immer wieder für Schlagzeilen sorgt und stets en vogue ist. In diesem Winter setzen modebewusste Frauen mit platinblonden Haaren ein modisches Statement. Verwirklichen lässt sich der neue Platintrend mit den kühlen Blondnuancen von Wella Professionals. Für die aufregend kühl schimmernde Blondwelt bieten sich die changierenden Blondnuancen der Strähnen-Haarfarbe Magma und die kühlen Special Blonde-Nuancen von Koleston Perfect an.

